



פונט צר מולטי־לטוני
מבית אא

פלוני צר

אולטרה־בולד
בולד
דמי־בולד
מדיום
רגיל
לייט
אולטרה־לייט
זקיק

פלוני צר הוא אחיו הצר של פונט **פלוני** הפופולארי.
צורת־האות האלגנטית והגיאומטרית הופכת אותו
לפונט נעים ומאיר פנים. הוא לוֹטֵש בקפידה רבה ומציג
מראה צעיר, קליל וידידותי להפליא.

פלוני צר מכיל 1,113 תווים, המון OpenType™
Features ותמיכה מלאה באנגלית, רוסית ועוד 228
שפות לטיניות וקיריליות. מדובר בפונט אידיאלי
לשימוש בעיצובים רב־לשוניים, הן בכותרות והן
בפסקאות גדולות.

עיצוב ופיתוח

אברהם קורנפלד
ערן בן־ברק
אנה חורש

א א א



אבגדהוזחטיכךלמם

נסעפפצקקרטת

1234#1234#5678

AaBbCcDdEeFfGg

ŤǾԀԁЖǎłpÿHéş

^!?:;'"%↕@=&({[+

⚡\$☯§ŸN∞₹☆ЮΩ

∞∩∩st%∞∞ß¶?

ƆꝤCAØQđAÅAđ

∴☰””☑😊⬠★



עברית (SMALL CAPS מופעל)

לפי אתר ה־BBC, בגלקסיית שביל החלב, שבה שוכנת מערכת השמש שלנו, יש בין 200 ל־400 מיליארד כוכבים.

English

A galaxy (גלקסיה) is a system of stars, dust, and dark matter.

יידיש

האַלטן זיך ביים אָפּגרינד, און די גאַנצע וועלט, דר ייד אַלע פּלאַנעטן שריפּט.

Latin (Deutsch)

Die Milchstraße gehört zu den größeren Galaxien und besitzt etwa 300 Milliarden $3\frac{2}{3}$

SMALL CAPS

PLONI צר פּלוני HAS SMALL CAPS WHICH ARE AT THE SIZE OF THE HEBREW LETTERS AND CAN BE USED IN A MIXED CASE FASHION.



Medium מדיום

אָבְגְדְהוּזחטיכרלממנסעפפצקקרת
AaAbBbCbCcDdDdEeeFffדЖФЙф
שןךðtβffi?☺*\$&¶0123456789

Thin דקיק

אָבְגְדְהוּזחטיכרלממנסעפפצקקרת
AaAbBbCbCcDdDdEeeFffדЖФЙф
שןךðtβffi?☺*\$&¶0123456789

DemiBold דמי-בולד

אָבְגְדְהוּזחטיכרלממנסעפפצקקרת
AaAbBbCbCcDdDdEeeFffדЖФЙф
שןךðtβffi?☺*\$&¶0123456789

UltraLight אולטרה-לייט

אָבְגְדְהוּזחטיכרלממנסעפפצקקרת
AaAbBbCbCcDdDdEeeFffדЖФЙф
שןךðtβffi?☺*\$&¶0123456789

Bold בולד

אָבְגְדְהוּזחטיכרלממנסעפפצקקרת
AaAbBbCbCcDdDdEeeFffדЖФЙф
שןךðtβffi?☺*\$&¶0123456789

Regular רגיל

אָבְגְדְהוּזחטיכרלממנסעפפצקקרת
AaAbBbCbCcDdDdEeeFffדЖФЙф
שןךðtβffi?☺*\$&¶0123456789

UltraBold אולטרה-בולד

אָבְגְדְהוּזחטיכרלממנסעפפצקקרת
AaAbBbCbCcDdDdEeeFffדЖФЙф
שןךðtβffi?☺*\$&¶0123456789

Regular רגיל

אָבְגְדְהוּזחטיכרלממנסעפפצקקרת
AaAbBbCbCcDdDdEeeFffדЖФЙф
שןךðtβffi?☺*\$&¶0123456789



ÄBCD123 אבגדז
: - - ז:

AbBbCcDdEeFfGgHhIi 36pt אבגדהזחטיכרלמסנסע

AbBbCcDdEeFfGgHhIijk 30pt אבגדהזחטיכרלמסנסעפצ

AbBbCcDdEeFfGgHhIijklm 24pt אבגדהזחטיכרלמסנסעפצקר

AbBbCcDdEeFfGgHhIijklmnop 20pt אבגדהזחטיכרלמסנסעפצקרשת

THE QUICK BROWN
FOX JUMPS OVER
THE LAZY DOG

48pt

השועל הזריז קפץ
מעל הכלב העצלן
ששכב במלונה

A galaxy is a gravitationally bound system of stars, stellar remnants interstellar gas dust, and dark matter
The word galaxy is derived from the Greek galaxias, literally milky, a reference to the Milky Way. Galaxies range in size from dwarfs with

20pt

גלקסיה (GALAXY) היא צביר כוכבים הסובבים כולם יחדיו עם הגלקסיה. גלקסיות שכנות מרכיבות צבירי גלקסיות וצבירי יעל מורכבים מהרבה צבירי גלקסיות. מרבית הגלקסיות ניתנות לסיווג נוח לאוסף מוגבל של מבנים קלים לזיהוי. ביקום קיימות מאות מיליארדי גלקסיות. טלסקופים מודרניים מאתרים

אאאאאאאאאאאאאאאאאא
אאאאאאאאאאאאאאאאאא



ÄBCD123 אבגד
: - - ז:

AbBbCcDdEeFfGgHhIi 36pt אבגדהוזחטיכךלממנסע

AbBbCcDdEeFfGgHhIijk 30pt אבגדהוזחטיכךלממנסעפצ

AbBbCcDdEeFfGgHhIijklm 24pt אבגדהוזחטיכךלממנסעפצקר

AbBbCcDdEeFfGgHhIijklmnop 20pt אבגדהוזחטיכךלממנסעפצקרשת

THE QUICK BROWN
FOX JUMPS OVER
THE LAZY DOG

48pt

השועל הזריז קפץ
מעל הכלב העצלן
ששכב במלונה

A galaxy is a gravitationally bound system of stars, stellar remnants interstellar gas dust, and dark matter. The word galaxy is derived from the Greek galaxias, literally milky, a reference to the Milky Way. Galaxies range in size from dwarfs with

20pt

גלקסיה (GALAXY) היא צביר כוכבים הסובבים כולם יחדיו עם הגלקסיה. גלקסיות שכנות מרכיבות צבירי גלקסיות וצבירי-על מורכבים מהרבה צבירי גלקסיות. מרבית הגלקסיות ניתנות לסיווג נוח לאוסף מוגבל של מבנים קלים לזיהוי. ביקום קיימות מאות מיליארדי גלקסיות. טלסקופים מודרניים מאתרים

אאאאאאאאאאאאאאאאאא
אאאאאאאאאאאאאאאאאא



ÄBCD123 אבגד
: - - T:

AbBbCcDdEeFfGgHhIi 36pt אבגדהוזחטיכרלמםנסע

AbBbCcDdEeFfGgHhIijK 30pt אבגדהוזחטיכרלמםנסעפצ

AbBbCcDdEeFfGgHhIijklm 24pt אבגדהוזחטיכרלמםנסעפצקר

AbBbCcDdEeFfGgHhIijklmnop 20pt אבגדהוזחטיכרלמםנסעפצקרשת

THE QUICK BROWN
FOX JUMPS OVER
THE LAZY DOG

48pt

השועל הזריז קפץ
מעל הכלב העצלן
ששכב במלונה

A galaxy is a gravitationally bound system of stars, stellar remnants interstellar gas dust, and dark matter. The word galaxy is derived from the Greek galaxias, literally milky, a reference to the Milky Way. Galaxies range in size from dwarfs with

20pt

גלקסיה (GALAXY) היא צביר כוכבים הסובבים כולם יחדיו עם הגלקסיה. גלקסיות שכנות מרכיבות צבירי גלקסיות וצבירי על מורכבים מהרבה צבירי גלקסיות. מרבית הגלקסיות ניתנות לסיווג נוח לאוסף מוגבל של מבנים קלים לזיהוי! ביקום קיימות מאות מיליארדי גלקסיות. טלסקופים מודרניים מאתרים

אאאאאאאאאאאאאאאאאא
אאאאאאאאאאאאאאאאאא



פלוני צר הוא פונט מולטי-לשוני. כל-כך מולטי שנוסף על עברית, אנגלית ורוסית הוא תומך ב-228 שפות לטיניות וקיריליות. הנה רשימת השפות המלאה שבהן הוא תומך:

Mültitilngüäl.

Tokelauan	Papiamento	Kikongo	Estonian	Abenaki
Tongan	Piedmontese	Kinyarwanda	Faroese	Afaan Oromo
Tshiluba	Polish	Kiribati	Fijian	Afar
Tsonga	Portuguese	Kirundi	Filipino	Afrikaans
Tswana	Potawatomi	Klingon	Finnish	Albanian
Tumbuka	'G'eqchi	Kurdish (Latin)	Folkspraak	Alsatian
Turkish	Quechua	Ladin	French	Amis
Turkmen (Latin)	Rarotongan	Latin	Frisian	Anuta
Tuvaluan	Romanian	Latino sine Flexione	Friulian	Aragonese
Tzotzil	Romansh	Latvian	Gagauz (Latin)	Aranese
Uzbek (Latin)	Rotokas	Lithuanian	Galician	Aromanian
Venetian	Sami (Inari Sami)	Lojban	Ganda	Arrernte
Vepsian	Sami (Lule Sami)	Lombard	Genoese	Arvanitic (Latin)
Volapük	Sami (Northern Sami)	Low Saxon	German	Asturian
Võro	Sami (Southern Sami)	Luxembourgish	Gikuyu	Atayal
Wallisian	Samoaan	Maasai	Gooniyandi	Aymara
Walloon	Sango	Makhuwa	Greenlandic	Azerbaijani
Waray-Waray	Saramaccan	Malay	(Kalaallisut)	Bashkir (Latin)
Warlpiri	Sardinian	Maltese	Guadeloupean Creole	Basque
Wayuu	Scottish Gaelic	Manx	Gwich'in	Belarusian (Latin)
Welsh	Serbian (Latin)	Māori	Haitian Creole	Bemba
Wik-Mungkan	Seri	Marquesan	Hän	Bikol
Wiradjuri	Seychellois Creole	Megleno-Romanian	Hawaiian	Bislama
Wolof	Shawnee	Meriam Mir	Hiligaynon	Bosnian
Xavante	Shona	Mirandese	Hopi	Breton
Xhosa	Sicilian	Mohawk	Hotçak (Latin)	Cape Verdean Creole
Yapese	Silesian	Moldovan (Latin)	Hungarian	Catalan
Yindjibarndi	Slovak	Montagnais	Icelandic	Cebuano
Zapotec	Slovenian	Montenegrin (Latin)	Ido	Chamorro
Zarma	Slovio (Latin)	Murrinh-Patha	Igbo	Chavacano
Zazaki	Somali	Nagamese Creole	Ilocano	Chichewa
Zulu	Sorbian (Lower)	Nahuatl	Indonesian	Chickasaw
Zuni	Sorbian)	Ndebele	Interglossa	Cimbrian
Belarusian (Cyrillic)	Sorbian (Upper)	Neapolitan	Interlingua	Cofán
Bulgarian	Sorbian)	Ngiyambaa	Irish	Cornish
Common	Sotho (Northern)	Niuean	Istro-Romanian	Corsican
Hill Mari	Sotho (Southern)	Noongar	Italian	Creek
Komi-Permyak	Spanish	Norwegian	Jamaican	Crimean Tatar (Latin)
Macedonian	Sranan	Novial	Javanese (Latin)	Croatian
Moldovan (Cyrillic)	Sundanese (Latin)	Occidental	Jèrriais	Czech
Montenegrin (Cyrillic)	Swahili	Occitan	Kaingang	Danish
Russian	Swazi	Old Icelandic	Kala Lagaw Ya	Dawan
Rusyn	Swedish	Old Norse	Kapampangan (Latin)	Delaware
Serbian (Cyrillic)	Tagalog	Onëipöt	Kaqchikel	Dholuo
Ukrainian	Tahitian	Oshiwambo	Karakalpak (Latin)	Drehu
עברית Hebrew	Tetum	Ossetian (Latin)	Karelian (Latin)	Dutch
יידיש Yiddish	Tok Pisin	Palauan	Kashubian	Esperanto



Norwegian, Nynorsk, Bokmal

À à Á á Â â Æ æ È è É é Ê ê
Ò ò Ô ô Ø ø

Polish

Ą ą Ć ć Ę ę Ł ł Ń ń Ó ó
Ś ś Ź ź Ż ż

Portuguese

À à Á á Â â Ã ã Ç ç È è É é Ê ê
Ì ì Ò ò Ó ó Ô ô Õ õ Ú ú Û ü

Slovak

Á á Ä ä Č č Ď ě É é
Í í Ĺ ľ Ľ ľ Ń ň Ó ó Ô ô Ř ř
Š š Ť ť Ú ú Ý ý Ž ž Ź ź

Slovenian

Ä ä Ć ć Č č Đ đ Ö ö Š š Ü ü Ž ž

Spanish

Á á Ç ç É é Í í Ñ ñ
Ó ó Ú ú Û ü

Swedish

À à Á á Ä ä Å å É é Ö ö Ü ü

Maltese

À à Ċ ċ È è Ġ ġ Ħ ħ Ì ì Î î
Ò ò Ù ù Ż ż

Welsh

À à Á á Â â Ä ä È è É é Ê ê Ë ë
Ì ì Í í Î î Ï ï Ò ò Ó ó Ô ô Ö ö
Ù ù Ú ú Û ü Ý ý Ŷ ŷ Ŵ ŵ

German

À à Ä ä É é Ö ö Ü ü ß

Greek Transliterated

Á á É é Í í Ï ï Ó ó Ú ú Ý ý

Hawaiian

Ā ā Ē ē Ī ī Ū ū

Hungarian

Á á É é Í í Ó ó Ö ö Ő ő
Ú ú Ü ü Ű ű

Icelandic

Á á Æ æ ð É é Í í Ó ó Ö ö
Þ þ Ú ú Ý ý

Irish

Á á É é Í í Ó ó Ú ú

Italian

À à Á á È è É é Í í Î î Ï ï
Ò ò Ó ó Ù ù Ú ú

Latvian

Ā ā Č č Ē ē Ģ ģ Ī ī Ķ ķ Ļ ļ
Ņ ņ Ō ō Ŕ ŕ Š š Ū ū Ž ž

Lithuanian

Ą ą Ć ć Ę ę Ė ė Į į
Š š Ū ū Ž ž

Turkish

Â â Ç ç Ğ ğ İ î İ ö Ş ş Ū ū Ü ü

Romanian

Â â Ă ă Î î Ș ș



פונט פלוני צר כולל פיצ'רים רבים של OpenType ליצירת טיפוגרפיה אולטרה־מקצועית. הפונט כולל תוספות ושכלולים שיעזרו לכם לסדר את הטיפוגרפיה שלכם עם שליטה רבה בתוצאה הסופית. חלק מהאופציות כוללות: וריאציות לאותיות, אנגלית בגובה העברית, שברים, סוואשים וכמה סטים של מספרים וליגטורות. כדי להפעיל את הפיצ'רים הללו חפשו את אפשרויות ה־OpenType בתוכנה שעימה אתם עובדים. [כאן לינק למדריך המלא](#)

f i o ſ ℳ ª T l st ½

OPENTYPE FEATURES

אחרי

לפני

8AHא ← 8aHא

Small Caps

...#\$\$& ← ...#\$\$&

Small Cap Symbols

gg ← gg
gj ← gj

Contextual Alternates

! װ ← װ
 . -

YIDDISH Features & Historical Ligatures

קו ← קו

ניקוד עברי מדוקדק

ע ← ע
 1 ← 1
 a ← a
 g ← g
 y ← y
 % ← %
 0 ← 0

Stylistic Alternates

שששש

Multiple Size Symbols



ff ← ffi

Standard Ligatures

ff fi fl ffi

אש ← אש

Discretionary Ligatures

st ← st

כא ← כא

CA CA CA CA CA CA

R A ← A

Optional Swashes

Q Q Q ← Q

& ← &

Justification Alternates

כאשר מפעילים את הפיצור הזה על בלוק טקסט (המיושר ביישור בלוק) הפיצור מחליף, במידת הצורך, אותיות לנרסה הרחבה שלהן כדי למלא את רוחב השורה במקום רווחים ו/או שבירת מילים. זה נותן לבלוק הטקסט מראה ייחודי ואסתטי למדי, ומשמש תחליף מרענן ל־hyphernation (שימוש במקף לפיצול מילים).

בראשית, ברא אלוהים את השמיים ואת הארץ. והארץ הייתה תוהו ובוהו וחושך על־פני תהום ורוח אלוהים מרחפת על־פני המים ויאמר אלוהים יהי אור ויהי אור וירא אלוהים את האור כי טוב ויבדל אלוהים בין האור ובין החושך.

"בראשית, ברא אלוהים את השמיים ואת הארץ. והארץ הייתה תוהו ובוהו וחושך על־פני תהום ורוח אלוהים מרחפת על־פני המים ויאמר אלוהים יהי אור ויהי אור וירא אלוהים את האור כי טוב ויבדל אלוהים בין האור ובין החושך.

אזדהככלסרת
 אזדהככלסרת
 אזדהככלסרת
 אזדהככלסרת
 אזדהככלסרת
 אזדהככלסרת
 אזדהככלסרת

Localized Forms

ד ← ד
 ל ← ת



1,234,567.89

Standard Figures

המספרים הסטנדרטיים עוצבו בגובה אותיות ה־UPPERCASE הלטיניות.

1,23,4567.89

SMALCAPS Figures

בהפעלת אופציית ה־Small Caps תקבלו מספרים נמוכים יותר, שעוצבו לגובה האותיות העבריות.

1,234,567.89

Oldstyle

אלו מספרים מיוחדים שעולים ויורדים מהשורה המומלצים לשימוש לתאריכים על הזמנות למשל.

1,234,567.89

Tabular

מספרי "מונוספייס", בעלי רוחב אחיד, המיועדים להצגת מספרים בטבלאות כאשר רוצים שהמספרים יהיו מסודרים אחד מעל השני בטור.

10 9 8 7 6 5 4 3 2 1 0
10 9 8 7 6 5 4 3 2 1 0

Black Circled Numbers

מספרים בתוך עיגולים שחורים (בכל המשקלים). למרות שזה נראה טריוויאלי, הם שימושיים מאד – למיספור רשימות, תרשימים וכו'.

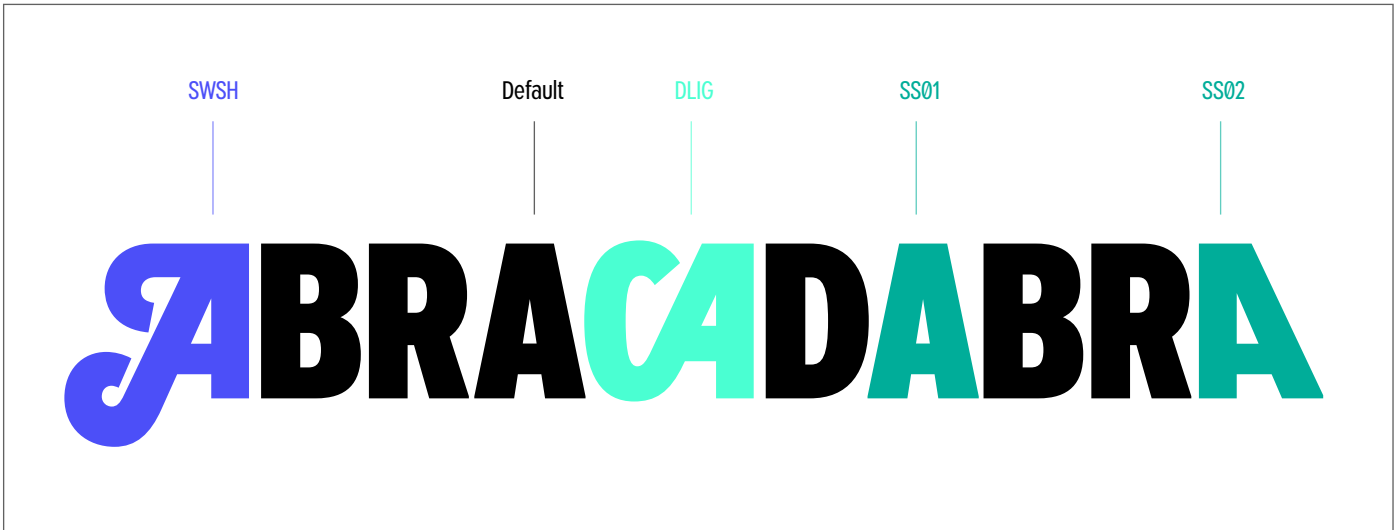
$\frac{1'}{10}$ ← $1/10$

Fractions

שברים אינסופיים, בכל הוריאציות הקיימות. לספרי מתכונים. דו"חות שנתיים, סטטיסטיקות וכו'.

123456789' / 123456789

Numerators, Denominators



TILT LEFT

TILT RIGHT



לייט 110 pt

METALICA

אולטרה-לייט 110 pt

COCA COLA

אולטרה-בולד 110 pt

JAVAscript.



לייט 110 pt

אחארא

אולטרה-בולד 94 pt

JAM
AICA

רגיל 140pt
רגיל, בולד 40 pt

Nº074

GATE **3E**

SEAT **15B**

CLASS **E**



אולטרה-בולד 92 pt
רגיל

Volvo A47
87M 

בולד 120 pt
לייט

AVOCADO

שחור 110 pt

MICHAEL
JORDAN

“אין החיפן למד”

לינטורות סודיות ■ חלפים סגנונים ■ חלפים הקטריים ■ מספרי Oldstyle ■

איילת ממשטת אשנבים
בגלל 1,480 הכרישים
של ישראל בע"מ!

77 הפעלת אופן־טייפ פיצ'רז

איילת ממשטת אשנבים
בגלל 1,480 הכרישים
של ישראל בע"מ!

1/2	1/2	1/2	1/2	1/2	1/2	1/2	1/2
1/3	1/3	1/3	1/3	1/3	1/3	1/3	1/3
2/3	2/3	2/3	2/3	2/3	2/3	2/3	2/3
1/4	1/4	1/4	1/4	1/4	1/4	1/4	1/4
3/4	3/4	3/4	3/4	3/4	3/4	3/4	3/4
1/5	1/5	1/5	1/5	1/5	1/5	1/5	1/5
1/6	1/6	1/6	1/6	1/6	1/6	1/6	1/6
1/7	1/7	1/7	1/7	1/7	1/7	1/7	1/7
1/8	1/8	1/8	1/8	1/8	1/8	1/8	1/8
1/9	1/9	1/9	1/9	1/9	1/9	1/9	1/9
1/10	1/10	1/10	1/10	1/10	1/10	1/10	1/10

1234567890 **1/2** 1/3 1/4 1/5 1/6 1/7 1/8 1/9 1/10 / / /



